



Analog
High
Definition



간편매뉴얼

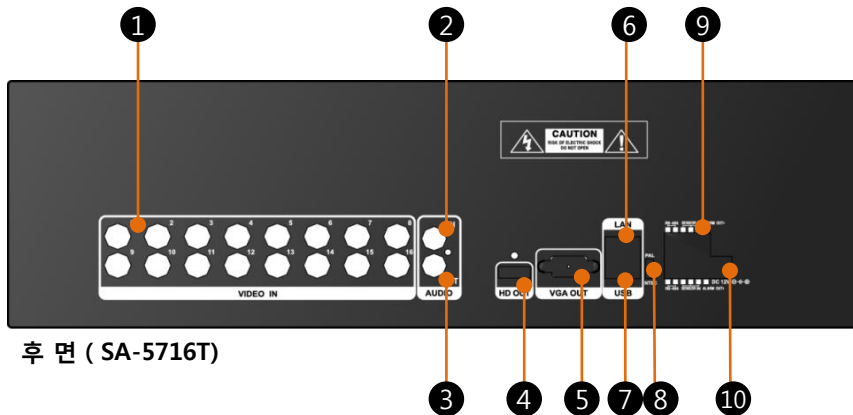
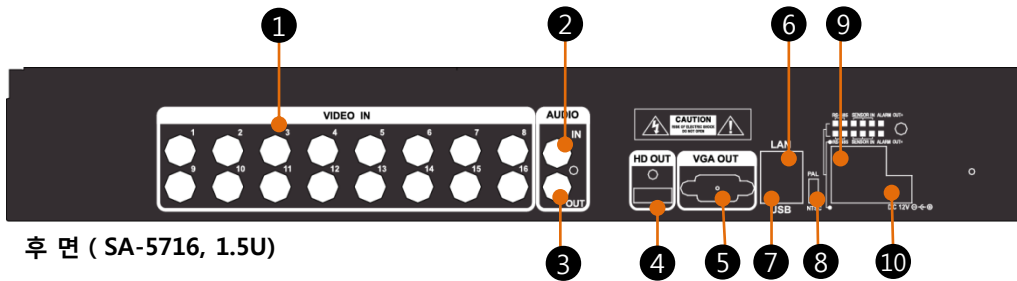
모델명 : SA-5716 / SA-5716T



본 제품을 구입해 주셔서 대단히 감사합니다!

- 본 설명서를 잘 읽어보신 후에 바르게 사용하여 주십시오.
- 읽어보신 설명서는 보증서를 포함하고 있으므로 분실하지 않도록 보관하여 주십시오.
보증서는 구입 일, 판매점등을 반드시 기입하여 주십시오.

AHD DVR Function Configuration Guide



- ① 영상입력 : BNC 컨넥터에 카메라의 비디오 출력을 연결한다 (SA-5716T : 16Ch, 3U)
- ② 음성입력 : 외부 디바이스의 오디오 입력을 연결한다
- ③ 음성출력 : 외부디바이스의 오디오 출력을 연결한다
- ④ 영상 HDMI출력 : HDMI를 지원하는 TV, 모니터 등에 영상출력
- ⑤ 영상 VGA출력 : VGA 모니터에 영상출력
- ⑥ LAN포트 : 인터넷에 접속하기 위해 LAN케이블을 연결한다
- ⑦ USB포트 : USB저장 장치의 백업 또는 USB마우스와 연결한다
- ⑧ NTSC/PAL, VGA/TV-OUT 선택스위치 (기본값은 NTSC, VGA)
- ⑨ PZT : PZT카메라 컨트롤
- ⑩ 전원 잭(DC 12V) : 부속의 전용 DC어댑터를 연결한다



A B : 사용
C : 미사용
 (예비)



- ① 전원버튼 : 전원을 On/Off 한다
- ② 전원 표시등 (POWER) / HDD 표시등 / 네트워크 표시등
- ③ USB포트 : 백업을 위한 USB 메모리스틱 또는 USB마우스를 연결한다
- ④ HDD TRAY : HDD - 2 EA 사용(1 EA는 예비)

RJ45 LAN cable Connecting

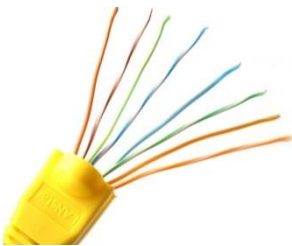
간단하게는 랜툴기와 RJ45잭, 그리고 랜선만 있으면 됩니다



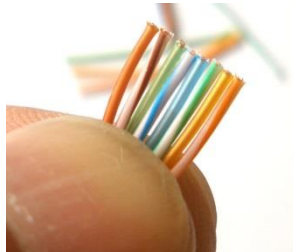
1. 피복제거툴로 랜선을 물리고



2. 한바퀴 돌리면



3. 8개를 모두 펴서 펼칩니다



4. 니퍼나 랜툴기로 컷팅~



5. Rj45잭을 물립니다.
주의할점은
사진과 같이 피복이 반쯤
안쪽으로 들어가게 해주세요
그래야 나중에 보기 좋게 고정
이 됩니다



6. 랜툴기에 넣고 두어번 눌러주면



7. 완성이 됩니다



랜 테스트기로 확인 작업

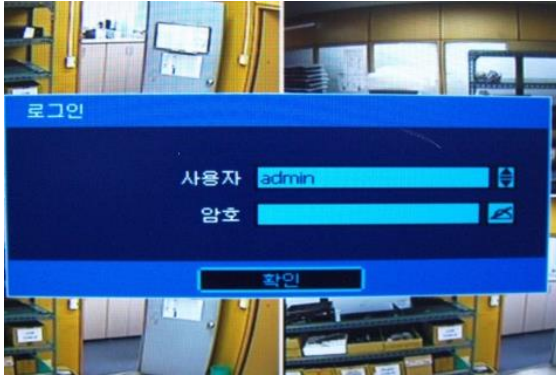


UTP LAN cable 은 CAT* 6를 권장 합니다.

시중에 나오는 기성품은
미터 별로 정해져 있지만,
직접 만들면 원하는 길이 만큼 만들 수 있으니깐,
최소한의 비용으로 최대의 효과를 볼 수 있습니다

1. 시작하기

1.1 사용자 로그인



- 1) 전원이 연결되면, 로그인 창이 나타납니다.
- 2) 키보드아이콘을 클릭하여 가상 키보드 창을 열고 비밀번호를 입력합니다.
기본 사용자 아이디와 비밀번호는 [admin], [1234]입니다.
- 3) [OK]버튼을 클릭합니다.

2016 Firmware up-grade version

ID, Password 설정

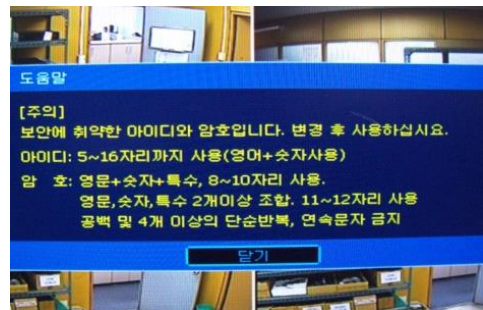
1. 사용자 아이디/비밀번호 규칙변경

- 제품 처음 사용시 혹은 F/W(Firmware) Upgrade후 첫 로그인시 규칙에 맞게 변경되도록 기능추가
- 사용자 정보 추가/변경 시 규칙에 맞게 변경되도록 기능추가
- WEB page도 동일하게 첫 로그인 및 사용자 정보 추가/변경 시 규칙 적용

▶ ID 설정 시 영문과 숫자가 하나씩 반드시 들어가도록 함

▶ PASSWORD는
영문 숫자, 특수문자가 조합 되어야 함
P/W : 영문+숫자+특수, 8~10자리사용
영문,숫자,특수 2개 이상 조합
11~12자리사용

***공백 및 4개 이상의 단순반복,연속문자금지**



ID , password 설정 도움말

ID 설정 시 영문과 숫자가 하나씩 반드시 들어가도록 함



ID 입력 메뉴



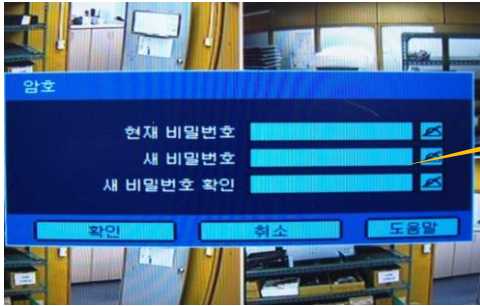
ID 입력

- 영문 + 숫자 조합으로 ID 생성함 (5~16자리)

▶ Password 변경(개인설정) 시

- ① Old password : 1234
- ② New Password : 사용자 설정
- ③ New Password conf : 사용자설정 비번 재입력

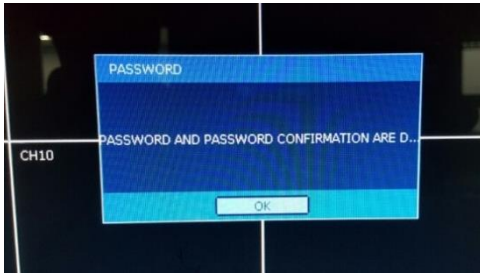
* 변경 시 Option에서 변경가능



출하 시 ID 와 password
ID : admin1
Password : 11qqa..

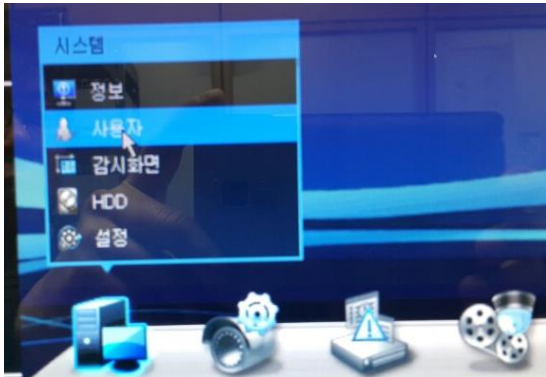
P/W : 영문+숫자+특수, 8~10자리사용
영문,숫자,특수 2개 이상 조합
11~12자리사용

*공백 및 4개 이상의 단순반복,연속문자금지



Password 변경 확인 메시지 창

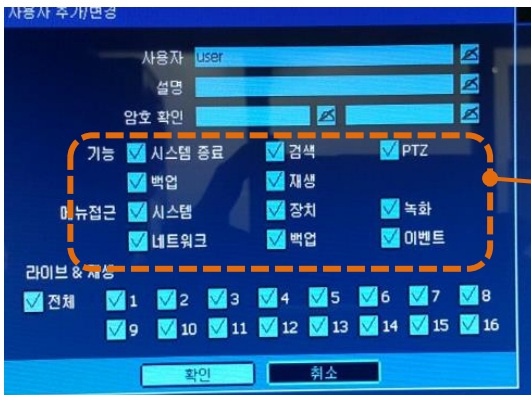
▶ User (사용자) 추가설정 시



시스템 메뉴에서 사용자 선택



추가 메뉴 선택



사용자 ID , PASSWORD 를 입력
-(USER1,USER2 ...다수 사용자 등록)

※ 사용자 권한 허용 범위를 선택할 수 있음 (ADMIN 관리자)

■ 로그 보관기간 6개월 보장

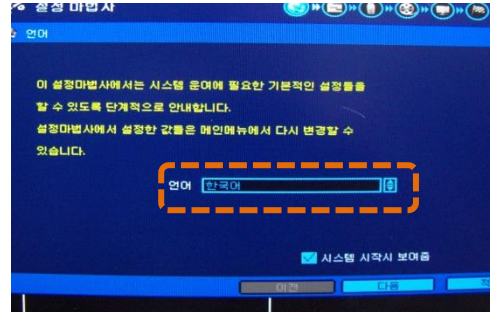
- 녹화 데이터의 보관기간이 6개월 못 미치는 경우에도 시스템 & 이벤트 로그는 최소 6개월 유지 후 삭제됨
- 녹화데이터의 보관기간이 6개월 초과시는 기존처럼 HDD Overwrite 시점에 삭제됨

1.2 Startup Wizard

처음 DVR을 시작하면 STARTUP WIZARD창이 나타납니다.
STARTUP WIZARD 순서에 따라 DVR을 설정할 수 있습니다.
STARTUP WIZARD는 메인 화면 하단의 메뉴를 통해서도 진행할 수 있습니다.

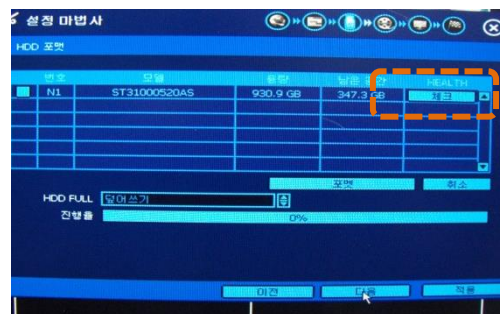
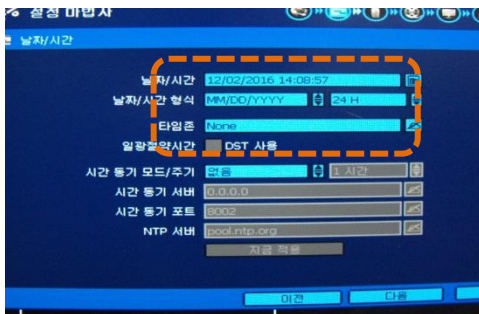
1) 언어설정

언어를 [KOREAN]설정합니다.



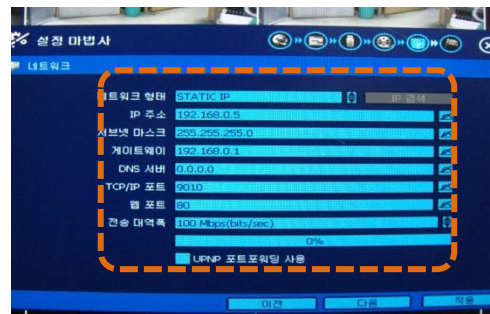
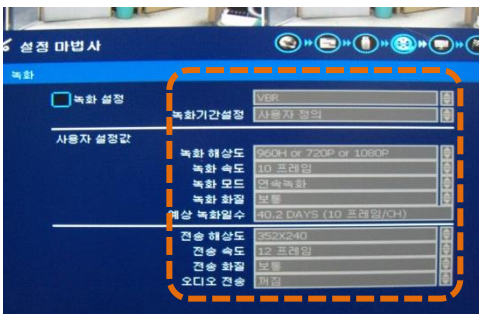
2) 날짜/시간 및 HDD 포맷

날짜/시간 메뉴에서 날짜와 시간을 설정합니다.
새로운 하드디스크를 사용하기 위해서는 포맷을 해야 합니다.
하드디스크를 선택하여 포맷하십시오.



3) 녹화 및 네트워크 설정

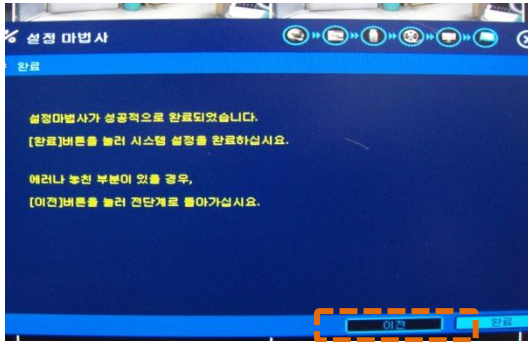
녹화 메뉴에서 녹화기간, 해상도, 프레임, 화질 등을 설정합니다.
네트워크 형태를 선택하고, IP 주소 및 기타 네트워크 설정 값을 입력하십시오.



Note

녹화설정의 설정 값은 메인 메뉴의 간편설정에 적용되지 않고 카메라 별 녹화설정에 적용됩니다.
예상녹화 일수는 참고를 위한 것이며, 달라질 수 있습니다.

4) 완 료



[완료]를 누르면 설정이 저장되면서 STARTUP WIZARD를 빠져 나오게 되며, 앞 단계로 가기 위해서는 [이전]을 클릭하면 됩니다.

2. 시스템 조작

2.1 메뉴바 사용

화면 아래로 마우스를 내리면 숨겨져 있던 메뉴 바가 나타납니다.

메뉴 바의 아이콘을 통해 메인 메뉴에 들어가거나 기타 기능을 사용할 수 있습니다.

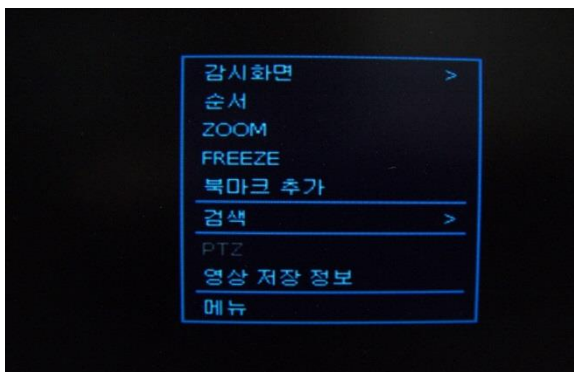


메뉴바 아이콘

- ①메인 메뉴
- ②Startup Wizard
- ③화면분할 모드
- ④PTZ카메라 컨트롤
- ⑤긴급녹화
- ⑥비디오 데이터 백업
- ⑦녹화 영상 재생
- ⑧검색모드
- ⑨종료 / 재시작
- ⑩메뉴 바 고정 / 숨김

2. 2 팝업메뉴

마우스 오른쪽 버튼을 클릭하면 팝업 메뉴를 띄울 수 있습니다.



- ①감시화면 : 화면모드 선택
- ②순 서 : 화면이 순차적으로 전환
- ③ZOOM :
라이브 / 녹화 화면의 디지털 줌 기능
- ④FREEZE : 화면정지
- ⑤북마크 추가 :
현재의 영상에 북마크 추가
- ⑥검색 : 녹화 영상 검색
- ⑦PTZ :
PTZ연결 채널의 PTZ컨트롤
- ⑧영상저장정보 : DVR에 기록된 영상정보
- ⑨메뉴 : 메인메뉴 설정

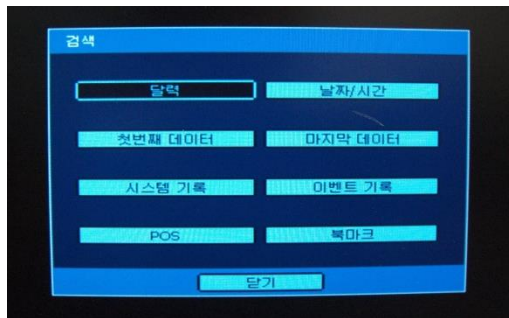
2.3 감시화면 모드

메뉴 바 나 팝업메뉴를 사용하여 감시화면 모드를 선택할 수 있습니다.
다음의 아이콘으로 현재 상태를 확인할 수 있습니다.

채널 스크린 아이콘		메인 스크린 아이콘	
	연속녹화		POS
	움직임 감시 녹화		HDD 없음 Smart Alarm & HDD 오류
	연속 + 움직임 녹화		
	움직임 + 연속 녹화		긴급녹화 중
	긴급녹화		PTZ 사용 중
	움직임 감지		과열경고
	오디오 채널		순차전환 모드
	PTZ 카메라		디지털 줌 사용 중

2.4 검색 및 재생모드

메뉴 바의 재생아이콘을 클릭하면 최신 녹화영상이 자동 재생됩니다.
검색기능을 사용하여 달력, 날짜/시간, 시스템 기록 등을 통한 검색이 가능합니다.



2.5 간편 백업모드

재생 모드에서 손쉽게 비디오 이미지를 백업할 수 있습니다.



- 1) DVR 전면부의 [ENTER] 버튼을 눌러 백업을 시작합니다.
"간편백업시작" 메시지가 화면에 표시됩니다.
- 2) [ENTER] 버튼을 다시 누르면, 간편백업이 종료되면서 메뉴화면이 표시됩니다.
- 3) 백업할 장치
(USB CD/DVR 혹은 USB 메모리)를 선택하고 백업을 합니다.

3. 시스템 설정

시스템 설정(메인 메뉴)은 아래와 같이 구성되어 있습니다.

주요구분	상세구분	주요구분	상세구분
시스템	인포메이션	녹화	카메라
	사용자		녹화일정
	감시화면		간편설정
	HDD	네트워크	네트워크
	설정		DDNS
장치	카메라		알 램
	오디오		Mobile PUSH
	PTZ		P 2 P CLOUD
	POS	백업	백업
	KEYBOARD		
이벤트	움직임 알 램		
	기타 알람		

4. 원격 소프트웨어

4. 1 CMS-Central Management System

CMS는 네트워크를 통해 시스템 전체를 제어할 수 있도록 하는 강력한 중앙 관제 솔루션으로 시스템 모니터링, 영상 모니터링, e-Map 및 시스템 설정의 4가지 기능적인 모듈로 구성되어 있습니다.



- 최대 180채널 실시간 감시
- 단일 PC에서 최대 5개 화면의 모니터링 지원
- 단일 네트워크를 통한 스케줄 백업
- 별도 윈도우 생성 기능
- e-Map 편집기능

5. WEB기능

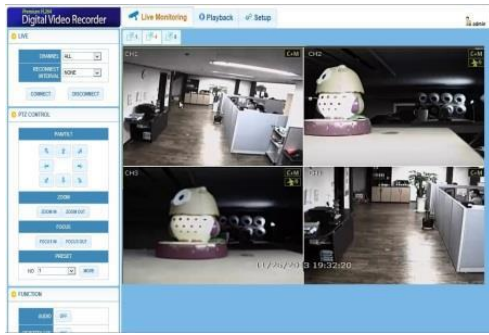
본 시스템에는 웹서버가 내장되어 있어, 웹 브라우저를 통해 라이브 영상, 재생 및 원격 설정을 할 수 있습니다.

1) 웹 브라우저의 설정



- ① IP주소나 Mac 또는 도메인을 입력합니다.
EX.) <http://123.123.123.123>
<http://00231c381f2d.dynlink.net>
<http://도메인명.dynlink.net>
- ② Active-X파일을 다운로드한 후,
로그인 페이지가 나타나면,
DVR의 사용자 ID와 비밀번호를 입력합니다.

2) 웹 감시 및 재생



- ① [웹 모니터링] 또는 [재생] 버튼을 클릭합니다
- ② 특정 채널 번호나 [All Channel]을 선택한 뒤, [연결]버튼을 클릭합니다.

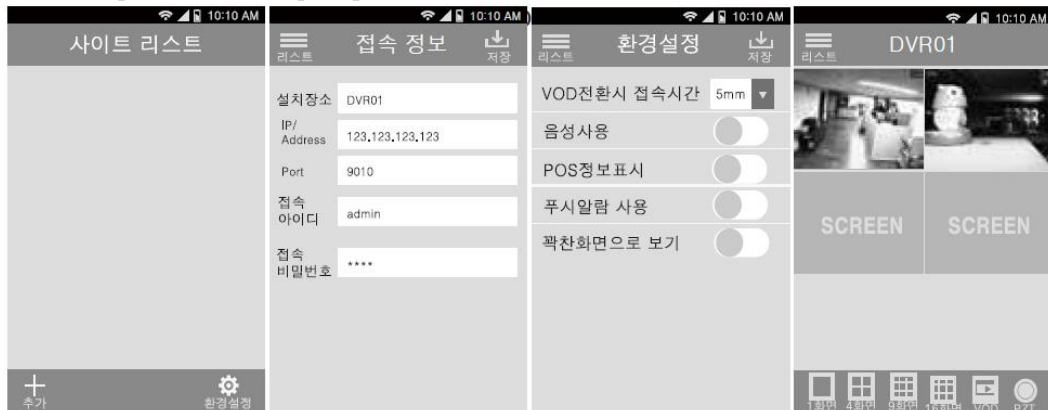
3) 원격설정



- ①[설정] 버튼을 클릭하여 메뉴창 을 띄웁니다.
- ②원격으로 DVR의 설정을 바꿀 수 있습니다.

원격설정은 [admin]사용자만 가능합니다.

6. 모바일 모니터링 (MV3000)



- 1) 프로그램 실행 : MV3000 프로그램을 실행합니다.
- 2) 하단의 '추가' 버튼을 클릭하여 사이트를 등록합니다.

설치장소 : 설치 된 장소의 이름을 입력합니다.

IP/Address : IP주소, Mac주소 또는 도메인을 입력합니다.

Port : TCP/IP포트를 입력합니다. (기본값:9010)

접속 아이디 : DVR의 아이디를 입력합니다. (기본값:admin)

접속 비밀번호 : DVR의 비밀번호를 입력합니다. (기본값:1234)

- 3) 상단의 [저장] 버튼을 클릭하여 저장합니다.
- 4) 등록성공 [OK]를 클릭합니다.

Note

스마트폰 이용시 Wi-Fi를 사용할 수 없는 경우 데이터 통신(3G)로 접속 할 수 있습니다.
이경우 과도한 요금이 부과될 수 있습니다.

* iPhone : [APP Store]에서[MV3000]을 다운로드 하여 설치합니다.

* Adroid Phone : [Play Store]에서「MV3000」을 다운로드 하여 설치합니다.

Android의 경우OS버전에 의해 설치가 가능한 소프트웨어만 검색합니다.

OS버전 2.0.1이후 부터 지원이 가능합니다.

■ Specification

모델명		SE-5716 (16Ch)
압축 알고리즘 Max. HDD Bay 운영체제		비디오 : H.264, 오디오 : ADPCM 2 x SATA HDD (1xSATA HDD & 1xDVD) 임베디드 리눅스
비디오	Input Loop-Out	16 Ch Not Available
비디오 모드		NTSC/PAL Selectable
실시간 디스플레이 (NTSC) Screen Modes for Live Display		480/400 fps VGA & HDMI & Composite & Spot (or VGA & HDMI & Composite)
비디오 출력	모니터 해상도 352x240/288(CIF)	3 x Main Monitors (Composite & VGA & HDMI) & 1 x Spot Monitor (Composite) HDMI: 800x600, 1024x768, 1280x1024, 1920x1080 (Selectable) 480/400 fps
녹화속도 (HD,NTSC/PAL)	960x480/576(960H) 1280x720 (HD) 1920x1080 (HD)	480/400 fps 480/400 fps 240/200fps
녹화 해상도		HD : 1280x720, 1920x1080, NTSC : 352x240, 720x240, 720x480, 960x480, PAL : 352x288, 720x288, 720x576, 960x576
녹화 모드		Continuous, Scheduled, Sensor-Activated & Motion Detection Recording Pre & Post Alarm Recording, Emergency Recording, Quick Backup
재생 & 녹화 검색	속 도 채널 & 해상도 기 능	x1, x2, x4, x8, x16, x32 1, 4, 9 & 16 Ch at 1080P (1920 x 1080) Intelli-Search by Time Bar, Calendar (Date & Time) and Event Search
오디오 입력 / 출력 알람 입력 / 릴레이 출력		1 Ch / 1 Ch 4 Ch / 1 Ch
P/T/Z Control (RS-485) LAN		마우스에 의한 가상 조이스틱 조작, Pan/Tilt/Zoom/Focus/Iris by Keyboard Gigabit Ethernet (RJ45), Fixed IP, DHCP & DDNS
원격 제어	Software Web (IE)	CMS & MMS (SmartViewerPro or MobileViewerPro) 실시간 모니터링, 재생, 시스템 설정
백업디바이스	External	Local Backup by USB ODD, Network Backup by CMS, File Upload to FTP Server
정전시 시스템 복구		자동 재부팅, 저널링 파일시스템
고급 기능		1) USB 및 CMS를 통한 네트워크 펌웨어 업그레이드 2) 설정값 내보내기/가져오기, 워터마크, AVI파일 3) 간편설정으로 레코딩 기간설정 4) HDD SMART 정보 표시 (모델,용량,베드 섹터, 온도, 사용시간 등) 5) 시스템 과열 시 경고 알람기능 6) 간편설정 도움말, 다국어 지원 7) 라이브 또는 VOD모드에서 디지털 줌
POS		Text-in Based (USB to Serial support, TCP/IP Network) / Display POS Data on Live & Playback
시스템 조작 전 원 사용 온도 및 습도 크 기 (WxDxH mm)		전면 버튼, IR리모컨, USB마우스 12V x 5A D/C 5~40 °C / 20~90% RH SA-5716 : 430 x 362 x 66 (mm) SA-5716T : 483 x 380 x 130 (mm)

※ 본 제품의 사양 및 외관은, 개선을 위해 예고 없이 변경될 수 있습니다.

One-Stop Digital Security Solution



Where Satisfaction Comes From

SUNGJIN SS

(주)성진에스에스

서울시 금천구 가산디지털1로 119, SK트윈타워 B-308

전화대표 1644-1477 FAX 0505-654-1477

www.sjss.co.kr